

## Философия. Искусство.

Простому человеку порой сложно разобраться в философских вопросах. Ещё сложнее понять особенности различных философских направлений. Однако в этом ему могут помочь художники, да и вообще представители любого вида искусства, которые философски осмысливают проблемы общества и отражают это в своей манере, в виде различных художественных образов.

Перед вами художественные произведения разных авторов, представлены разные виды искусства. Внимательно изучите особенности философских учений (идеализм, материализм, эмпиризм, рационализм, иррационализм, экзистенциализм), описанных в учебном пособии, и попытайтесь догадаться:

- 1) Какому философскому направлению соответствует данное описание художественных произведений?

*О своей картине «Крик» Эдвард Мунк говорил, что её следует рассматривать как «страх перед покрасневшей от гнева природой, которая готовится ответить громом и молнией глупым ничтожествам, возмнившим себя богами». А в комментарии к картине «Вечер на улице Карла Юхана» в своём дневнике он написал: «Он чувствует на себе странные, многозначительные взгляды прохожих – они уставились прямо на него, эти лица, мертвенно бледные в вечернем свете. Он хочет уйти в свои мысли, но не может – в голове пустота. Он пытается смотреть куда-то вверх, на далёкое окно – и снова прохожие загораживают ему путь. Он дрожит с головы до ног весь в поту».*

Под какими номерами находятся эти картины? Какими средствами выразил автор сущность своих взглядов, позволяющих использовать их как образ данного философского направления?

- 2) Как называется художественный стиль, для которого подходит следующая характеристика:

*Гюстав Курбе был первым, кто изобразил человека, занимавшегося физическим трудом, так, как в античности изображали богов — в полный рост. Это был вызов обществу. Тем более никто раньше не писал дырявые носки, и посетители, приходившие смотреть на картину Курбе, зажимали нос, повторяя, что от картины Курбе «Дробильщики камня» дурно пахнет.*

Какому философскому направлению этот стиль может подойти в качестве образа и почему? Найдите описанную картину, а также ещё одну очень известную картину знаменитого русского художника, написанную в этом стиле. Назовите художника и картину.

- 3) *Василий Кандинский пришёл к выводу, что следует стремиться к выражению внутренних духовных порывов, а не изображать видимое буквально, и к использованию цвета как эмоционального музыкального резонанса, суть которого заключается в созвучии либо в диссонансе, но отнюдь не в степени*

*достоверности. Духовность его произведений оказалась слишком эксцентричной для парижской публики. Вам представлены две его картины: «Картина с белой каймой» и «Жёлтое – красное – синее».*

Определите эти две картины.

Какому философскому направлению соответствует похожее восприятие реальности?

- 4) Определите авторов и названия произведений искусства, используя краткие исторические сведения об авторе и его произведении. Какие из произведений искусства можно отнести к таким философским направлениям, как рационализм, эмпиризм, а какие вы бы отнесли к иррационализму? Обоснуйте своё мнение, определив, с помощью каких художественных образов автор отразил ту или иную проблему. (Однозначно правильных ответов быть не может, поскольку искусство субъективно). Создайте свою образную карту памяти философских направлений.

Ни на одну из ранее созданных пластических форм не похожа статуя "Мыслитель" Родена. Роден смог передать лишь с помощью позы состояние своего героя. Возникает ощущение течения мысли, напряжения, переданного в мозг всей пружиной этого согнутого тела. Здесь мы имеем дело с системой, замкнутой на себя. Не нуждается ни в ком этот мыслящий человек. Он самодостаточен принципиально. Мыслитель взведен, как курок, заведен, как часы. Это герой мысли, герой-одиночка. Он едва ли думает о том, как помочь прачке с Монмартра или нищему с улицы Парижа. Мыслитель размышляет о судьбах мира. Думает он о себе, о вечности, о жизни и смерти.

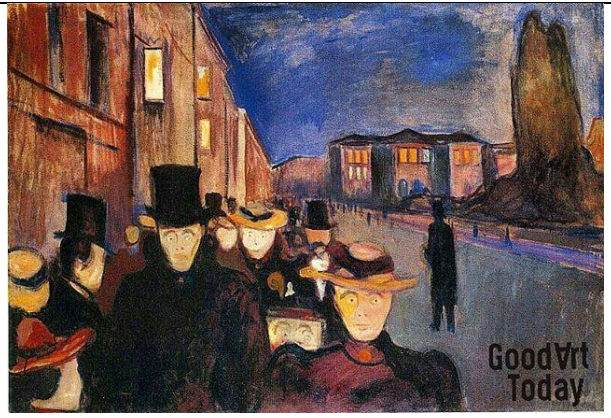
В круг интересов архитектора Ле Корбюзье органично входит дизайн, ибо наполнение архитектурного пространства немислимо без удобной, функциональной мебелировки и предметов быта. Так, вместе с дизайнером Шарлоттой Перриан он придумал предметы мебели из гнутых стальных трубок и кожи — стулья, кресла, шезлонги. В них оказался наглядно воплощенным «бином Ле Корбюзье» — формула «форма-функция».

«В то утро я вскочил с постели, чтобы поймать неуловимое, ведь на восходе освещение постоянно меняется. Его нужно писать сразу же, каждый оттенок. Сколько у меня было времени? Минут 10, не более. И я схватил мольберт, кисти и стал наносить размашистые крупные мазки». Вот так было создано программное произведение, с которого и начался импрессионизм – картина «Впечатление. Восход солнца». Картина написана с натуры в старом аванпорте Гавра. В этом городе Моне вырос и впервые осознал себя художником. Главный герой на его картинах — свет и его игра.

Свой метод написания картин Сальвадор Дали называл параноидально-критическим, основанным на цепочке безумных видений. Вам представлены его картины «Постоянство памяти» и «Предчувствие гражданской войны».



1



2



3



4



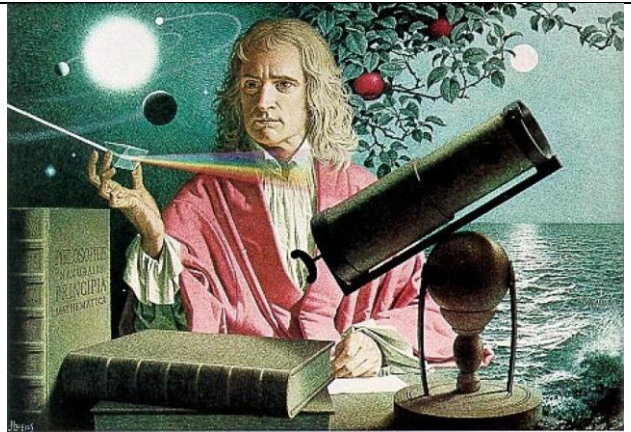
5



6



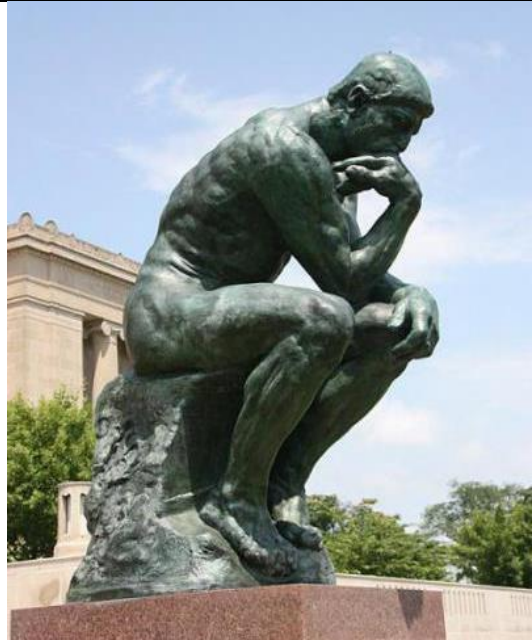
7



8



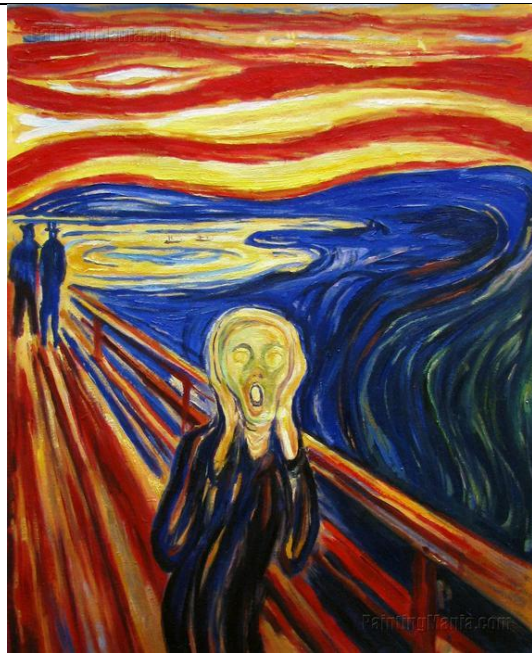
9



10



11



12

## Возможные ответы:

- 1) Философское направление – экзистенциализм. Картина Эдварда Мунка «Крик» - 12, «Вечер на улице Карла Юхана» - 2. Выразил цветом, выражением лица: человек переживает своё существование, окружающий его мир враждебен.
- 2) Художественный стиль – реализм. Может соответствовать философскому направлению материализма (материя первична, труд является определяющим). Картина Г. Курбе «Дробильщики камня» - 11. Картина И. Репина «Бурлаки на Волге» -3.
- 3) Картины В. Кандинского - «Картина с белой каймой» - 1, «Жёлтое – красное – синее» - 6. Восприятие реальности как прежде всего духовной субстанции свойственно идеализму, картины без материального сюжета.
- 4) Рационализм – статуя «Мыслитель» Родена – 10 (вера в возможности разума в познании мира), шезлонг Ле Карбюэзе – 7 (функциональность, использование разума на практике);  
Эмпиризм – К. Моне «Впечатление. Восход солнца» - 5 (чувственное восприятие) и картина с И. Ньютоном –8 (опыт, эксперимент);  
Иррационализм – картины С. Дали «Постоянство памяти» - 4, «Предчувствие гражданской войны» - 9 (своеобразное авторское восприятие, дано понять не каждому)

## Карта памяти – философское направление в образах

<p>Экзистенциализм</p> 	<p>Эмпиризм</p> 	<p>Рационализм</p> 
<p>Материализм</p> 	<p>Идеализм</p> 	<p>Иррационализм</p> 